

Expert en Stratégie Patrimoniale



Titre à finalité professionnelle inscrit au RNCP de niveau 7 - RNCP41452 (27 octobre 2028)
Certificateur AUREP (Universitaire recherche)

AUREP

EDITO



Jean Aulagnier

Vice-président AUREP
Président Commission Pédagogique
et Scientifique AUREP



Pierre Sabatier

Président AUREP
Président Primeview

“L’AUREP, au cœur de l’évolution des métiers patrimoniaux”

Depuis sa création en 1995, l’AUREP s’est imposée comme un acteur incontournable de la formation en gestion de patrimoine. Aujourd’hui, face aux mutations profondes du secteur, notre organisme franchit une nouvelle étape en proposant une formation RNCP 7 d’expert en stratégie patrimoniale. Cette initiative répond à une double exigence : celle d’un marché en pleine transformation et celle d’une clientèle de plus en plus avertie et exigeante.

Les métiers du conseil patrimonial sont à un tournant décisif. Les bouleversements technologiques, réglementaires et sociétaux redéfinissent les contours de la profession. Les clients, mieux informés grâce à l’accès aux outils numériques et aux données financières, attendent désormais des solutions sur-mesure, intégrant des dimensions globales comme la fiscalité, la transmission intergénérationnelle ou encore les critères environnementaux, sociaux et de gouvernance. Dans ce contexte, le rôle du conseiller ne se limite plus à une simple optimisation financière : il devient un véritable architecte patrimonial.

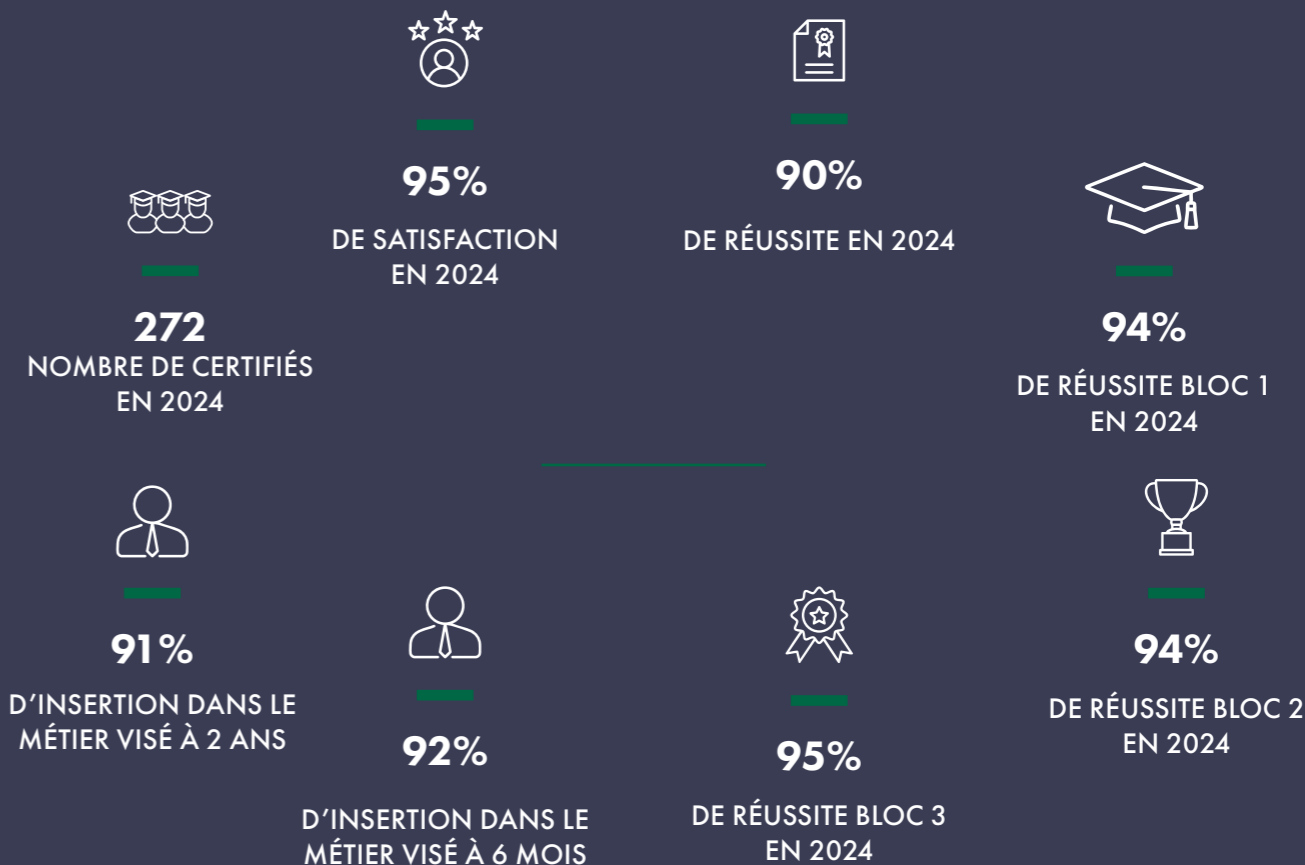
Consciente de ces évolutions, l’AUREP propose une approche pluridisciplinaire unique. Notre formation vise à former des experts capables d’élaborer des stratégies patrimoniales adaptées aux attentes complexes des clients modernes. Ce programme transversal intègre des compétences techniques pointues tenant aussi bien au contenu qu’au contenant, avec une vision stratégique globale. L’objectif est clair : permettre à nos apprenants de devenir des experts dans un marché où la personnalisation et le conseil sont devenus fondamentaux.

Cette formation s’inscrit dans la tradition d’excellence qui caractérise l’AUREP depuis ses débuts. Grâce à un corps professoral composé d’experts reconnus et à une pédagogie mêlant théorie et pratique, nous offrons les outils nécessaires pour répondre aux attentes croissantes des clients patrimoniaux.

Nous sommes convaincus que les professionnels formés sauront relever les défis d’un métier en pleine mutation. Plus qu’une simple réponse aux besoins du marché, cette initiative incarne notre vision pionnière : celle d’un conseil patrimonial innovant, personnalisé et centré sur l’humain.

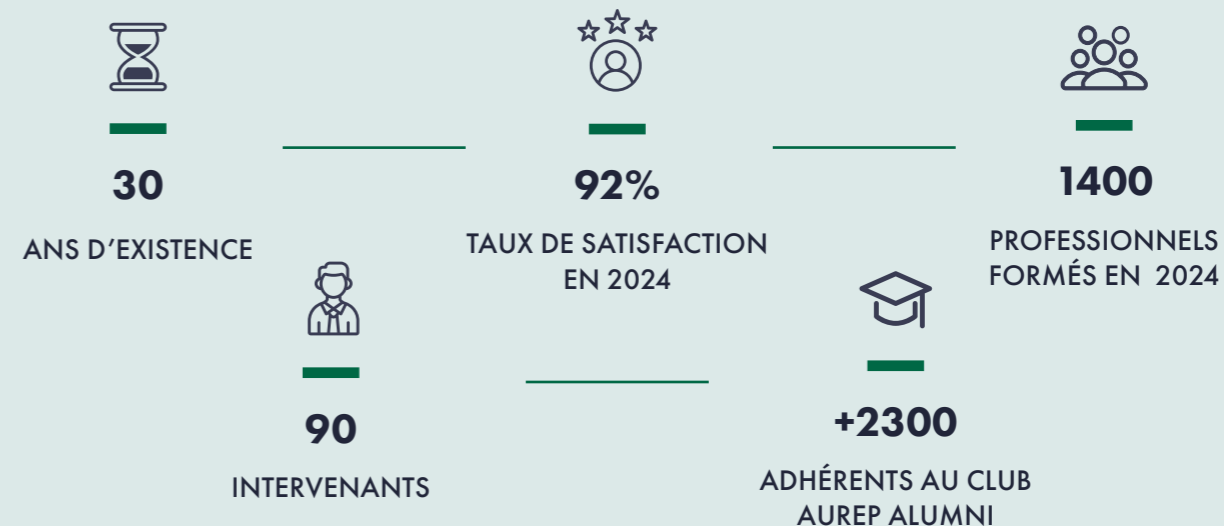
**Jean Aulagnier
Pierre Sabatier**

EXPERT EN STRATÉGIE PATRIMONIALE



* Les taux indiqués sont ceux de 2024, car nous ne disposons pour l’instant que des résultats de la première session 2025 (décembre). Les résultats de la seconde session 2025 (mars 2026) sont en attente.

AUREP : LA RÉFÉRENCE DES FORMATIONS EN GESTION DE PATRIMOINE DEPUIS 1995



EXPERT EN STRATEGIE PATRIMONIALE

Titre à finalité professionnelle inscrit au RNCP de niveau 7 - RNCP41452 (27 octobre 2028)
Certificateur AUREP (Universitaire Recherche)



Rythme Annuel : 4 jours consécutifs de cours par mois

Durée 38.5 jours (271.5 heures)

Site Paris

Modalité Présentiel

Voies d'accès **Accès à la certification total ou par bloc**
- Après un parcours de formation continue ou par expérience (Validation des acquis par l'Expérience - VAE)*
Bloc 1 : Audit de la situation patrimoniale du client (RNCP41452BC01)
Bloc 2 : Conception de la stratégie patrimoniale (RNCP41452BC02)
Bloc 3 : Mise en œuvre du conseil patrimonial (RNCP41452BC03)

Tarifs 2027 **8 900 €* Validation des Prérequis Professionnels (si nécessaire) : 300 €**
Tarif réduit : 8 300 €* pour les sociétés qui inscrivent au moins 5 collaborateurs sur la même formation, la même année, et pour les demandeurs d'emploi au moment de la formation.

Tarif VAE : 2 500€ par bloc

**Tarifs non assujettis à TVA.*

*Le jury est composé de 4 personnes : 1 membre de l'organisme délivrant la certification (sans droit de vote) et 3 professionnels du coeur du métier visé.



INSCRIPTIONS

Ouverture
en avril 2026



PLACES LIMITÉES

30 participants par groupe



SITE

Paris



FORMAT

Annuel
Reentrée en janvier 2027



ÉVALUATION

Décembre 2027

PRÉREQUIS

Cette certification est ouverte à ceux qui justifient :

- Être titulaire a minima d'un titre RNCP de niveau 6 ou d'un diplôme de niveau 6 en économie, droit, comptabilité-gestion, finance, spécialités bancaire, assurancielle ou immobilier, et écoles supérieures d'ingénieur
- Être titulaire d'un titre RNCP de niveau 5 ou d'un diplôme de niveau 5 et de 3 années d'expérience professionnelle en lien avec la formation visée. Le candidat devra transmettre un dossier de validation des prérequis professionnels. Cette procédure est soumise à l'approbation du Comité de sélection.

Il est possible de constituer des groupes dédiés sur demande. Pour en savoir plus :
www.aurep.com ou contact@aurep.com



OBJECTIFS DE LA FORMATION

- Réaliser un audit financier, juridique, fiscal et social de la situation actuelle du client
- Elaborer le bilan patrimonial et rédiger le rapport
- Elaborer une stratégie patrimoniale globale
- Mettre en œuvre la stratégie patrimoniale adaptée
- Réaliser une veille économique, financière, civile, fiscale, sociale et réglementaire afin de maintenir un conseil adapté



CARRIÈRES OU DÉBOUCHÉS

- Expert en stratégie patrimoniale salarié ou indépendant
- Banquier privé
- Ingénieur patrimonial



PLAN DE FORMATION - EXPERT EN STRATÉGIE PATRIMONIALE

RÉALISER UN AUDIT PATRIMONIAL

Introduction	3.5h
Méthodologie de l'audit patrimonial	10.5 h
Comprendre les cycles de vie du client	7 h
Anticiper les risques (prévoyance)	7 h
Retraite	7 h

STRUCTURER L'ALLOCATION PATRIMONIALE DU CLIENT

Auditer	Evaluer l'influence de l'environnement économique	3.5 h
	Actions cotées et non cotées	7 h
	Produits de taux	7 h
	Immobilier en direct ou financiarisé	14 h
	Actifs Alternatifs : tangibles, actifs ESG	7 h
	Actifs Alternatifs : crypto-actifs	7 h

Construire une allocation patrimoniale globale	Construire une allocation patrimoniale : Maitriser les cycles longs, application	7 h
	Construire une allocation patrimoniale : méthodologie	14 h
	Mode de détention	7 h

Mise en situation professionnelle	Proposer une allocation patrimoniale	3.5 h
--	--------------------------------------	-------

STRUCTURER L'ORGANISATION PATRIMONIALE

Choisir le mode de conjugalité	Couple : concubinage, mariage	14 h
	Indivision et partage	3.5 h

Organiser la détention	Démembrement de propriété	14 h
	Sociétés patrimoniales	14 h
	Assurance vie	14 h

Organiser la transmission	Transmission entre vifs	7 h
	Successions légale et testamentaire	10.5 h

Fiscalité des revenus et du patrimoine	Impôts sur les revenus	17.5 h
	Fiscalité du patrimoine locatif	7 h
	Impôt sur la Fortune Immobilière (IFI)	3.5 h
	Stratégies immobilières: études de cas	3.5 h

Prendre en compte la vulnérabilité	Mineurs et majeurs protégés	7 h
---	-----------------------------	-----

Mises en situations professionnelles	Mise en situation professionnelle: le survivant du couple	7 h
	Mise en situation professionnelle: les familles recomposées / e learning	3.5 h

VALORISER LA STRATÉGIE PATRIMONIALE, L'EXPLIQUER ET ASSURER SON SUIVI

Etude de cas N1 : Allocation patrimoniale et suivi	7 h
---	-----

Etude de cas N2 : Organisation patrimoniale et suivi	7 h
---	-----

Etude de cas N3 : La réglementation de l'exercice du conseil patrimonial Mise en situation professionnelle/ structurer son activité	14 h
---	------

ÉVALUATION : l'obtention de la certification dépend de la validation de chaque bloc

MISE EN SITUATION PROFESSIONNELLE RÉELLE OU SIMULÉE - TRAVAIL INDIVIDUEL, ÉCRIT – 5H30

Épreuve 1 - 2h	Épreuve 2 - 2h	Épreuve 3 - 1h30
A partir d'un cas client réel ou fictif, le candidat devra réaliser le bilan patrimonial personnalisé du client	A partir des données du bilan patrimonial d'un client, le candidat devra, dans un document écrit sous forme d'un rapport de conseil, répondant aux obligations réglementaires de la profession	A partir d'un rapport de conseil établi sur les bases du bilan patrimonial d'un client, le candidat, dans un document écrit formalisera le périmètre de la mission de conseil en stratégie patrimoniale, son rôle, les modalités de sa rémunération et les modalités applicables conformément aux obligations réglementaires, etc.

VALIDATION DES ACQUIS DE L'EXPÉRIENCE GLOBALE OU PARTIELLE

Livret 1	Livret 2	Oral
Recevabilité	Dossier déclaratif du candidat	Présentation orale du dossier et entretien avec le jury

Pour en savoir plus sur la formation, rendez-vous sur notre page dédiée : <https://www.aurep.com/nos-formations/esp-expert-en-strategie-patrimoniale/>

LES MODALITÉS PÉDAGOGIQUES DE L'AUREP

Additionnez nos solutions, multipliez vos compétences.

Avec 30 ans de recul sur nos formations, sur vos besoins et vos attentes, nous vous proposons ce qui est le plus utile et pertinent pour optimiser vos formations et les rendre 100 % efficaces et opérationnelles au cœur de votre métier.

Et parce que vous êtes aussi la clé de votre propre réussite et que se former doit être une expérience de partage et de plaisir, nous avons imaginé un parcours pédagogique innovant qui associe l'humain et le digital.

Vous intégrerez un groupe de pairs à taille humaine.

Votre réussite repose sur une pédagogie active, à partir d'études de cas, de simulations opérationnelles, de partages d'expériences professionnelles et de bonnes pratiques.

En effet, en plus des cours en présentiel et/ou en distanciel, dispensés par une équipe d'experts hautement qualifiée, L'AUREP met à disposition de chaque participant un pack apprenant, favorisant ainsi un apprentissage individualisé et l'acquisition progressive des compétences selon des méthodes diversifiées et complémentaires.

LE PACK APPRENANT, EFFICACITÉ ET ADAPTABILITÉ

Devenez acteur de votre formation en combinant les ressources mises à disposition tout au long de votre formation.

- **Un accès à un extranet scolarité** où chaque participant pourra retrouver son planning de cours, émarger pour valider sa présence lors des cours, compléter les questionnaires satisfaction...

- **Un accès à notre plateforme d'apprentissage en ligne** proposant les livres de cours et supports de présentation utilisés par les intervenants lors des cours.

- **Un accès au logiciel de calculs patrimoniaux de L'AUREP** à télécharger sur votre smartphone* ou tablette*.

* non fournis dans le cadre de la formation

- **Un accès au Profil Invest Aurep**, questionnaire risque multi-dimensionnel conçu pour accompagner les professionnels de la gestion de patrimoine.





UNE ÉQUIPE D'INTERVENANTS EXPERTS

Une équipe pédagogique hautement qualifiée, composée de formateurs universitaires ou professionnels, sélectionnés avec rigueur et reconnus comme spécialistes dans leurs domaines.

Responsables pédagogiques et formateurs



Jean Aulagnier
Vice-président AUREP
Président Commission
Pédagogique et Scientifique AUREP



Pierre Sabatier
Président AUREP
Président PRIMEVIEW



William Altide

Maître de conférences associé à
l'Université de Lille
Président de COOP & CORP
Consultant CRIDON SUD-OUEST



Barthélemy Barthelet

Conseil en Gestion de Patrimoine -
Juriste Droit Patrimonial



Valérie Batigne

Fondatrice et dirigeante
SAPIENDO



Eric Bengel

Directeur associé
FRANCE VALLEY



Cécilia Broto

Coreponsable pédagogique CCP
Juriste formateur BC GESTION
Diplômée Notaire Juriste
Conférencière



Olivier Chomono

Responsable pédagogique GPS
Administrateur AUREP
Directeur associé
LA CURATELAIRE



Denis Cohen Bengio

Directeur FINANCIAL
SOLUTIONS - GROUPAMA
GAN VIE



Sébastien Comparot

Avocat associé
Cabinet FIDAL



Damien Cornu

Responsable de l'ingénierie
Patrimoniale chez CARAT
CAPITAL



Louis Alexandre De Froissard

Gérant et Fondateur Montaigne Conseil
& Patrimoine



Natacha Fauchier

Responsable scientifique
et Coreponsable
pédagogique du certificat
CCP



Thomas Gimenez

Chargé de recherche
AUREP



Virginie Godron

Docteur en droit privé Avocate au
Barreau de Lille
Fondatrice et CEO Nomos TECH



Marie-Anne Jacquier

Conseil et formation auprès
des dirigeants de PME,
administrateur indépendant



Laurent Lamazère

Président
LAMAZÈRE GESTION PRIVÉE



Xavier Lebrun

Directeur en charge de l'ingénierie
patrimoniale
OUDART BANQUE PRIVÉE



Charles Nourissat

Coreponsable pédagogique
CAP Administrateur AUREP
Conseil en Gestion de Patrimoine
Indépendant



Hélène Paerels

Avocate Barreau de Lille
Membre
SCM NOMOSA



Pascal Pineau

Associé MÉTISSE FINANCE



Pascal Pineau

Responsable pédagogique CCE
AUREP
Gérant CABINET AF2P



Vincent Tholance

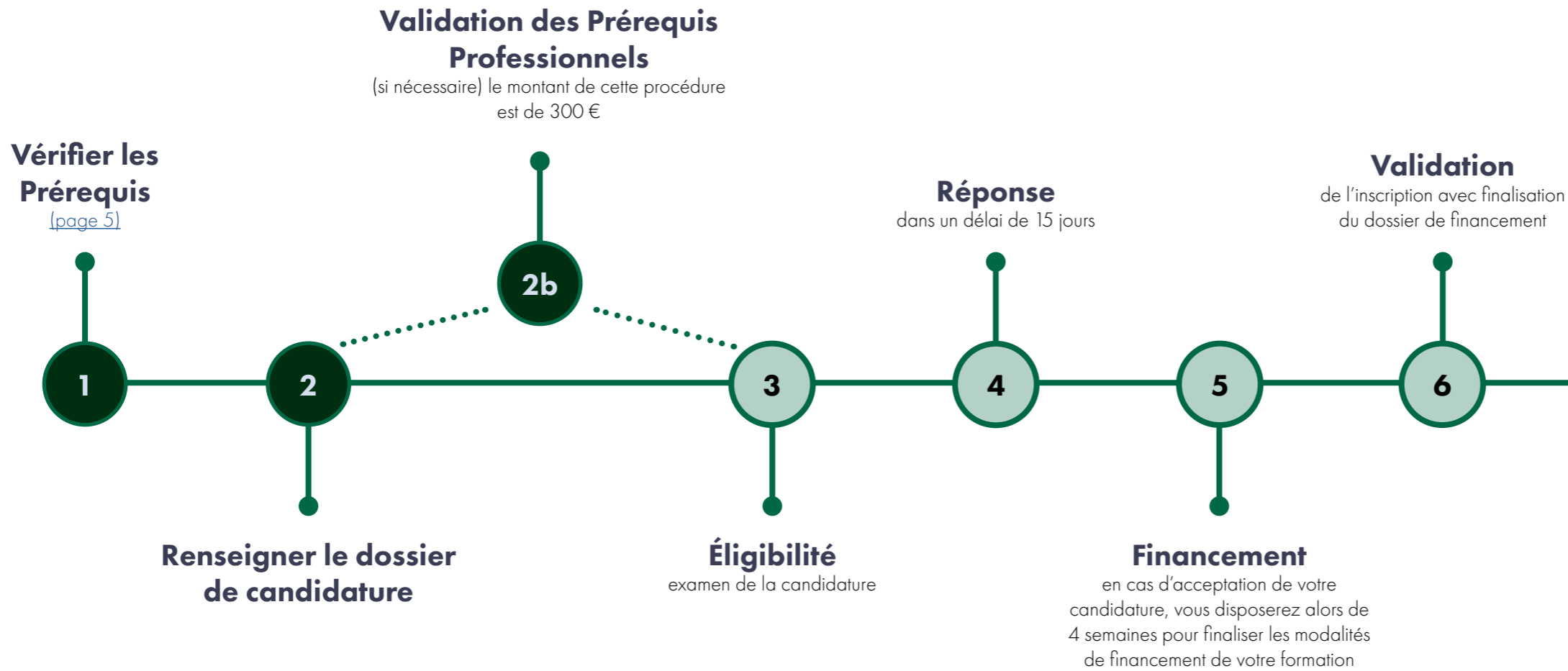
Directeur Général
ACL Family Office



Daniel While

Directeur Recherche
Stratégie & Développement Durable
EURYALE

**DE LA CANDIDATURE
À L'INSCRIPTION**



VOS INTERLOCUTRICES

Sandrine Lardeur
Assistante administrative et scolarité

Laurence Pageault
Assistante administrative et scolarité

04 73 17 15 10
contact@arep.com

FACILITER L'ACCÈS À NOS FORMATIONS

L'AUREP est engagée dans une démarche d'accueil et d'accompagnement des personnes en situation de handicap. Un référent handicap a été nommé et formé afin de faciliter l'accès à l'ensemble des formations.

Vous êtes en situation de handicap et vous souhaitez faire une formation ?



• La loi du 5 septembre 2018 pour la « liberté de choisir son avenir professionnel » a pour objectif de faciliter l'accès à l'emploi des personnes en situation de handicap.

• Notre Organisme de Formation tente de donner à tous les mêmes chances d'accéder ou de maintenir l'emploi. Tous nos formateurs, de part leurs expériences, sont sensibilisés aux situations de handicap.

N'hésitez pas à nous contacter.


referent@arep.com
Réfèrent Handicap
Assistante pédagogique

Plusieurs possibilités vous sont ouvertes selon votre profil :

- Je suis salarié CPF et CPF de transition pro
- Je suis à mon compte*.....OPCO et CPF
- Je suis demandeur d'emploi..... CPF et AIF
- Je suis particulier.....Financement personnel et CPF

*(indépendant et chef d'entreprise)

NOS AUTRES FORMATIONS

Développer vos compétences pour répondre au mieux aux problématiques et attentes spécifiques de vos clients:

- Construire une stratégie patrimoniale personnalisée
- Gestion du Patrimoine des Seniors
- Réussir une gestion patrimoniale nationale et internationale combinée
- Assurer la pérennisation du Patrimoine familial au sein d'un Family Office
- Concevoir une ingénierie d'Allocation Patrimoniale adaptée au profilage du client
- Optimiser la gestion patrimoniale professionnelle et privée du chef d'entreprise

Pour en savoir plus, [cliquez ici](#).



SEMINAIRE AUREP

Parce qu'exercer les métiers du conseil en gestion de patrimoine exige une expertise sans cesse renouveler, l'AUREP propose chaque année son séminaire :

Pour en savoir plus, [cliquez ici](#).

LES +

Des Thèmes d'actualités, différents chaque année

Des sujets intéressants toutes les spécialités (particulier, chef d'entreprise, gestion internationale...)

La possibilité de valider, chaque année, des heures de formation réglementaires grâce à des formations pratiques et opérationnelles (IAS, IMMO, ...)

LES +

- Des formations d'expertise, dispensées par des professionnels reconnus dans leurs domaines.
- Des formations pratiques et opérationnelles

LE CLUB AUREP ALUMNI

Créé dans un esprit associatif et convivial cher à l'AUREP, les objectifs du Club AUREP Alumni sont de :

AUREP
ALUMNI

- Rassembler l'ensemble de la communauté des élèves et anciens élèves de l'AUREP,
- Maintenir une relation durable et proactive entre les équipes de l'AUREP et les anciens élèves
- Entretenir et développer les relations inter professionnelles,
- Favoriser l'insertion professionnelle.

Pour en savoir plus, [cliquez ici](#).

NOTRE ÉQUIPE, AU SERVICE DE VOTRE RÉUSSITE

SCOLARITÉ ET PÉDAGOGIE



Laurence Pageault
Assistante administrative et
scolarité



Sandrine Lardeur
Assistante administrative et
scolarité



Lauren Heck
Alternante Assistante
administrative



Virginie Fontanier
Assistante pédagogique



Léa Mougnot
Assistante digital learning

DÉVELOPPEMENT



David Pouyet
Responsable développement



Émilie Cochet
Responsable commercial



Élodie Courage
Responsable communication



Lucas Poudroux
Alternant graphiste



Marion Chambaudie
Assistante cheffe de projet
réseau Alumni

ALUMNI

SCIENTIFIQUE



Natacha Fauchier
Responsable scientifique et
pédagogique



Thomas Gimenez
Chargé de recherche



Claire Pouchol
Responsable qualité et
certification



Virginie Louis-Rose
Responsable comptabilité
et gestion

QUALITÉ

COMPTABILITÉ

CONSEIL D'ADMINISTRATION



Pierre Sabatier
Président AUREP



Jean Aulagnier
Vice-président AUREP



Charles Nourissat
Trésorier



Dominique Germain
Secrétaire



**Séverine Flottes de
Pouzols**
Administratrice



Olivier Chomono
Administrateur

RESTONS EN CONTACT

[Inscrivez-vous à notre newsletter](#) pour :

- Recevoir, gratuitement, les éclairages et actualités patrimoniales rédigés par notre pôle scientifique
- Être informé des dernières actualités de l'AUREP

Retrouvez-nous sur aurep.com

AUREP 36 Rue Maréchal de Lattre et de la 1ère Armée, 63000 Clermont-Ferrand

