



Construire une stratégie patrimoniale personnalisée

CCP

Groupe dédié aux experts-comptables

Certification inscrite au Répertoire Spécifique de France Compétences - RS6827 (1er octobre 2029)

Certificateur AUREP (Universitaire recherche)

AUREP

EDITO



Natacha Fauchier
Responsable scientifique AUREP
Diplômée notaire, titulaire d'un Master 2
en gestion de patrimoine



Cécilia Broto
Diplômée notaire
Juriste, conférencière

“ Cette certification, est une plus-value incontestable tant pour la clientèle que les partenaires. ”

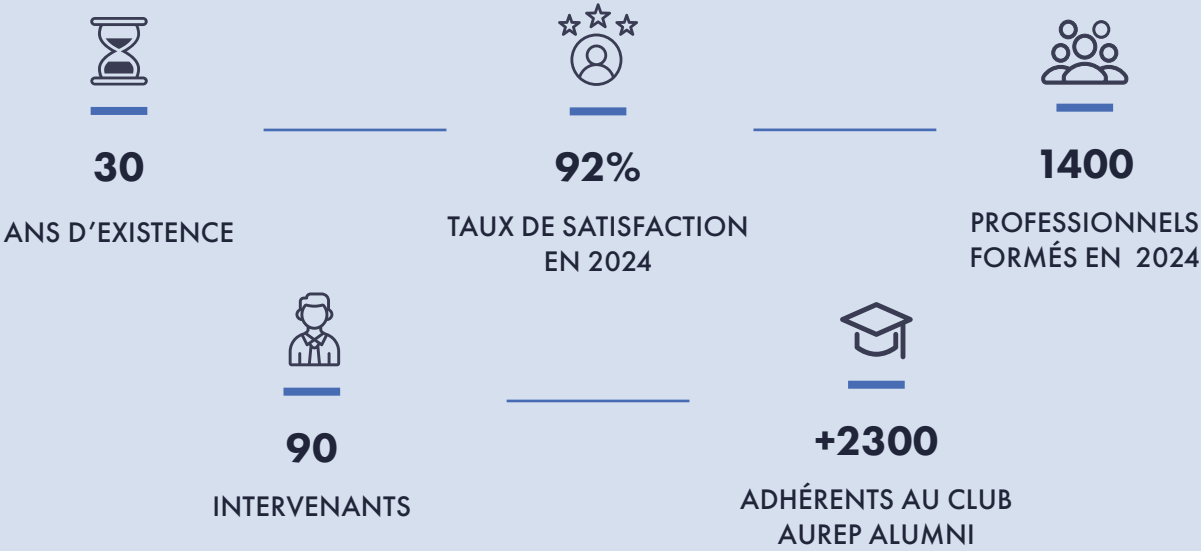
Les métiers du conseil patrimonial sont en pleine mutation. Les clients se montrent de plus en plus avertis et exigeants quant à la gestion de leur argent et de leur patrimoine. La demande d'un accompagnement spécifique et personnalisé s'accroît et le conseil s'avère de plus en plus fondamental et différenciant. Fort de cette évidence et de cette nécessité, l'AUREP propose et actualise sans cesse depuis 1995 une offre de formation pluridisciplinaire. Elle permet d'exercer les missions de conseiller en gestion de patrimoine, de développer une approche globale du patrimoine et une ingénierie patrimoniale adaptée aux attentes des clients. Ouverte à ceux qui ont la charge de conseiller une clientèle privée dans la gestion et l'organisation de leur patrimoine, cette formation passionnante apporte une véritable ouverture d'esprit. C'est une plus-value incontestable tant pour la clientèle que les partenaires (notaires, avocats, conseillers patrimoniaux). Au terme, les « étudiants » parviennent à mettre en pratique des stratégies vues ensemble pendant les cours ! De quoi être rapidement autonome grâce à une méthodologie efficace et réputée.

Natacha Fauchier
Cécilia Broto

CONSTRUIRE UNE STRATÉGIE PATRIMONIALE PERSONNALISÉE
EXPERT-COMPTABLES



AUREP : LA RÉFÉRENCE DES FORMATIONS EN GESTION DE
PATRIMOINE DEPUIS 1995



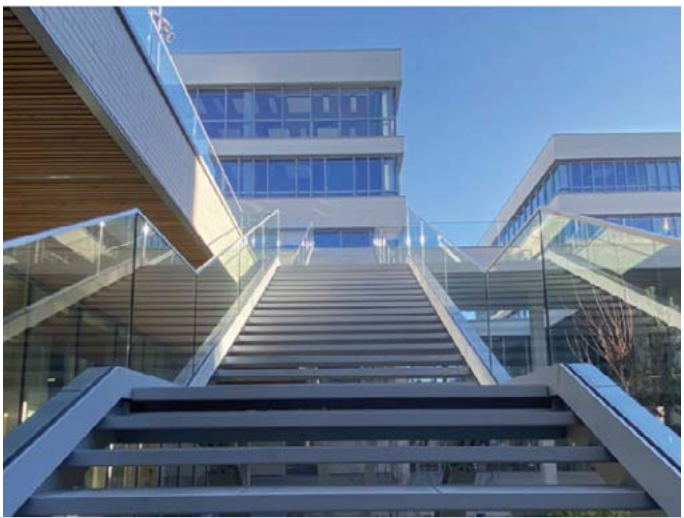
CONSTRUIRE UNE STRATÉGIE PATRIMONIALE PERSONNALISÉE

Certification inscrite au Répertoire Spécifique de France Compétences - RS6827 (1er octobre 2029)
Certificateur AUREP (Universitaire Recherche)



Rythme	Annuel : 3 à 4 jours consécutifs de cours par mois Pas de cours durant la période fiscale.
Durée	26 jours (183 heures)
Site	Paris
Modalités	Mixte (alternance de présentiel et distanciel)
Tarifs 2026	7 100 €* Validation des Prérequis Professionnels (si nécessaire) : 300 € Tarif réduit : 6 690 €* pour les sociétés qui inscrivent au moins 5 collaborateurs sur la même formation, la même année, et pour les demandeurs d'emploi au moment de la formation.

*Tarifs non assujettis à TVA.



PRÉREQUIS

Cette certification est ouverte à ceux qui justifient :

- Être titulaire d'un diplôme d'expertise comptable,
- Être titulaire d'un diplôme inscrit au RNCP niveau 6 ou 7 en comptabilité ou gestion

Pour en savoir plus :
www.aurep.com ou contact@aurep.com

OBJECTIFS DE LA FORMATION

- Identifier les différentes problématiques patrimoniales en comparant l'existant aux attentes du client
- Analyser les divers risques liés aux aléas de la vie et à son allongement
- Rédiger un bilan patrimonial personnalisé
- Construire une stratégie d'ingénierie patrimoniale globale
- Simuler l'efficacité des opérations envisagées
- Assurer un suivi régulier du client pour adapter les stratégies patrimoniales mises en place

CARRIÈRES OU DÉBOUCHÉS

- Expert-comptable
- Conseiller en gestion de patrimoine,
- Banquier
- Courtier
- Agent d'assurance
- Family Officer
- Ingénieur patrimonial

Spécialisé en gestion de patrimoine



INSCRIPTIONS
Ouverture
en mars 2025



PLACES LIMITÉES
30 participants par groupe



SITE
Paris



FORMAT
Annuel
Rentrée en janvier 2026



ÉVALUATION
Décembre 2026



PLAN DE FORMATION

CONSTRUIRE UNE STRATÉGIE PATRIMONIALE PERSONNALISÉE

INTRODUCTION	De la gestion au conseil patrimonial, du contenu au contenant	3.5 h
LE CONTENANT		
Mode de conjugalité	Choix et arbitrage du mode de conjugalité	14 h
Propriétés collectives subies ou choisies	Indivision et partage, aspects civils et fiscaux	7 h
	Démembrement de propriété, aspects civils et fiscaux	17.5 h
	Sociétés civiles patrimoniales, aspects civils et fiscaux	7 h
Modes de détention des actifs financiers et réglementation	Enveloppes de détention, supports et réglementation	3.5 h
	Assurance vie, aspects civils et fiscaux	14 h
Opérations d'arbitrage choisies ou subies	Donations, aspects civils et fiscaux	10.5 h
	Transmission par décès, aspects civils et fiscaux	14 h
Influence de la fiscalité	Fiscalité des revenus et des plus-values	*
	Fiscalité de l'investissement locatif	7 h
	Fiscalité du patrimoine (IFI)	3.5 h
	Stratégies immobilières: études de cas	3.5 h
LE CONTENU		
Allocation d'actifs	Les différentes classes d'actifs et leur réglementation	10.5 h
	Allocation d'actifs et influence de l'environnement économique	10.5 h
LA MISE EN OEUVRE DU CONSEIL EN INGENIERIE PATRIMONIALE		
Mettre en œuvre une prévoyance adaptée	Préparer ses revenus de remplacement (retraite)	7 h
	Compléter ses revenus, convertir un capital en rente**	3.5 h**
Adapter le conseil patrimonial aux préoccupations des clients	Personnes protégées, majeurs, mineurs	7 h
	Survivant du couple	7 h
	Familles recomposées**	3.5 h**
Construire et délivrer le rapport patrimonial	Etudes de cas	21 h
La relation client	Positionner et facturer ses prestations	3.5 h

* Module Asynchrone facultatif

** Module Asynchrone obligatoire



ÉVALUATION

Mise en situation professionnelle par étude de cas assortie de deux livrables - Durée : 4 H 00

1^{er} livrable : le bilan patrimonial personnalisé du client

1. Identifier les différentes problématiques en comparant le patrimoine existant et les attentes nouvelles du client
2. Analyser les conséquences sur le patrimoine, des aléas de la vie et évaluer les effets attendus des mesures à mettre en place et la correspondance des ressources potentielles du client avec les solutions envisagées
3. Relever les écarts entre situation patrimoniale existante et future et présenter les solutions les plus adaptées.

2^{ème} livrable : la présentation et l'argumentation

1. Des propositions susceptibles de répondre aux objectifs du client, en s'appuyant sur l'ingénierie économique (recomposition de l'allocation d'actifs, prise en compte de la capacité d'endettement) d'une part et l'ingénierie juridique, fiscale et sociale d'autre part
2. Des résultats des simulations effectuées (projections économiques, juridiques, fiscales et sociales) sur les évolutions d'éléments du patrimoine du client, proposées
3. De la cohérence des propositions avancées avec la composition de la famille, son horizon retenu et le niveau de risque accepté
4. De la méthode de détermination du périmètre du suivi du patrimoine du client et les sources d'informations adaptées au dossier (suivi des évolutions juridiques, fiscales et sociales).

En cas de non-validation, après la session de rattrapage, le candidat pourra se réinscrire pour repasser l'évaluation.



LES MODALITÉS PÉDAGOGIQUES DE L'AUREP

Additionnez nos solutions, multipliez vos compétences.

Avec 30 ans de recul sur nos formations, sur vos besoins et vos attentes, nous vous proposons ce qui est le plus utile et pertinent pour optimiser vos formations et les rendre 100 % efficaces et opérationnelles au cœur de votre métier.

Et parce que vous êtes aussi la clé de votre propre réussite et que se former doit être une expérience de partage et de plaisir, nous avons imaginé un parcours pédagogique innovant qui associe l'humain et le digital.

Vous intégrerez un groupe de pairs à taille humaine.

Votre réussite repose sur une pédagogie active, à partir d'études de cas, de simulations opérationnelles, de partages d'expériences professionnelles et de bonnes pratiques.

En effet, en plus des cours en présentiel et/ou en distanciel, dispensés par une équipe d'experts hautement qualifiée, l'AUREP met à disposition de chaque participant un pack apprenant, favorisant ainsi un apprentissage individualisé et l'acquisition progressive des compétences selon des méthodes diversifiées et complémentaires.

LE PACK APPRENANT, EFFICACITÉ ET ADAPTABILITÉ

Devenez acteur de votre formation en combinant les ressources mises à disposition tout au long de votre formation.

- **Un accès à un extranet scolarité** où chaque participant pourra retrouver son planning de cours, émarger pour valider sa présence lors des cours, compléter les questionnaires satisfaction...

- **Un accès à notre plateforme d'apprentissage en ligne** proposant les livres de cours et supports de présentation utilisés par les intervenants lors des cours.

- **Un accès au logiciel de calculs patrimoniaux de l'AUREP** à télécharger sur votre smartphone* ou tablette*.

* non fournis dans le cadre de la formation

- **Un accès au Profil Invest Aurep**, questionnaire risque multi-dimensionnel conçu pour accompagner les professionnels de la gestion de patrimoine.



UNE ÉQUIPE D'INTERVENANTS EXPERTS

Une équipe pédagogique hautement qualifiée, composée de formateurs universitaires ou professionnels, sélectionnés avec rigueur et reconnus comme spécialistes dans leurs domaines.

Responsables pédagogiques et formateurs



Natacha Fauchier
Responsable scientifique AUREP
Diplômée notaire, titulaire d'un
Master 2 en gestion de patrimoine



Cécilia Broto
Diplômée notaire,
juriste conférencière



William Altide
Maître de conférences associé à
l'Université de Lille
Président de COOP & CORP
Consultant CRIDON SUD-OUEST



Barthélemy Barthelet
Conseil en Gestion de Patrimoine -
Juriste Droit Patrimonial



Benoît Berchebru
Directeur de l'Ingénierie
Patrimoniale Groupe
NORTIA DLPK



Laura Bourgeois-Elger
Ingénieure patrimoniale / Wealth
structurer
NEUFLIZE OBC



Alexandre Boutin
Directeur de l'Ingénierie
Patrimoniale
Groupe PRIMONIAL



Marion Chapel-Massot
Dirigeant
DECARION



Roseline Charasse
Directrice ingénierie patrimoniale
CIC Banque Privé ile de France



**Marie Amandine
Chauvin Bonansea**
Conseiller en gestion et
organisation du patrimoine
OPTIMA PATRIMOINE CONSEIL



Jean-Baptiste Chelle
Directeur associé, département
fiscal et patrimonial
ARTHAUD- ASSOCIÉS



Olivier Chomono
Coresponsable pédagogique
GPS
Directeur associé
LA CURATELAIRE



Denis Cohen Bengio
Directeur FINANCIAL
SOLUTIONS - GROUPAMA
GAN VIE



Fabrice Collard
Notaire
à AUTEUIL NOTAIRES Paris



Sébastien Comparot
Avocat associé
Cabinet FIDAL



Damien Cornu
Responsable de l'ingénierie
patrimoniale
Mutuelle PréviFrance



Caroline Emerique
Notaire associé
KL CONSEIL



Christian Ensfelder
Gérant
ECCO PATRIMOINE



Stéphane Flandin
Ingénieur Patrimonial chez Groupe
ALTHÉMIS NOTAIRES



Thomas Gimenez
Chargé de recherche
AUREP



Virginie Godron
Docteur en droit privé Avocate au
Barreau de Lille
Fondatrice et CEO Nomos TECH



Camille Goury
Consultante et formatrice en
droit de la famille, interne et
international



Thomas Guichard
Ingénieur patrimonial senior
MT CONSEIL



Xavier Lebrun
Directeur en charge de l'ingénierie
patrimoniale
OUDART BANQUE PRIVÉE



Laura Malherbe
Ingénieur patrimonial
CIC BANQUE PRIVÉE



Marion Martin
Ingénieur patrimonial
MICHEL TIROUFLET CONSEIL
Spécialiste retraite



Charles Nourissat
Coresponsable pédagogique
CAP Administrateur AUREP
Conseil en Gestion de Patrimoine
Indépendant



Virginie Nyez
Ingénieur patrimonial
CIC



Hélène Paerels
Avocate Barreau de Lille
Membre
SCM NOMOSA



Pascal Pineau
Coresponsable pédagogique
GPS
Associé MÉTISSE FINANCE



Pascal Pineau
Responsable pédagogique CCE
AUREP
Gérant CABINET AF2P



Mathieu Plane
Directeur adjoint département
Analyse et Prévision
OFCE SCIENCES PO



Yohann Rio
Banquier Privé
SOCIETE GENERALE PRIVATE
BANKING



Matthieu Robineau
Professeur de droit privé - HDR
UNIVERSITÉ D'ORLÉANS

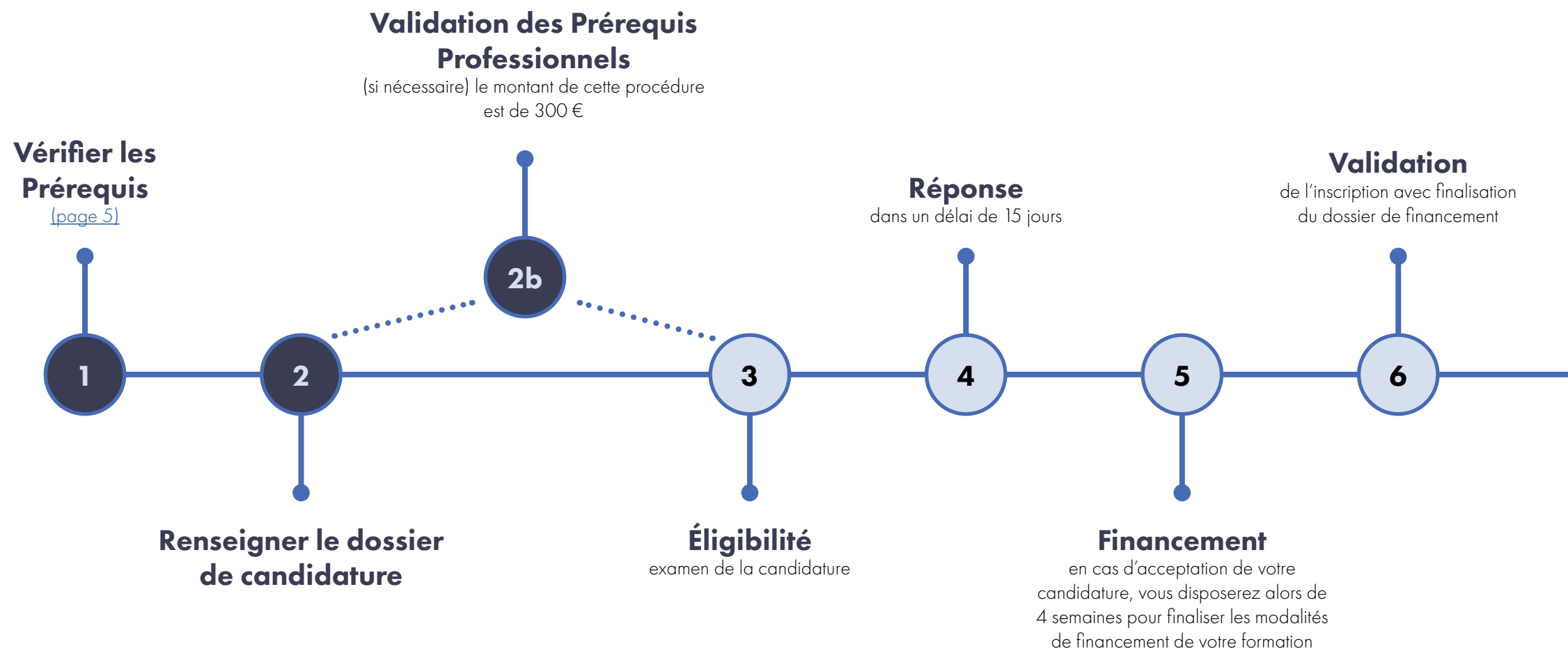


David Seksig
Directeur Général & Co-Fondateur
Remake AM



Daniel White
Directeur Recherche
Stratégie & Développement Durable
EURYALE

DE LA CANDIDATURE À L'INSCRIPTION



VOS INTERLOCUTRICES

Sandrine Lardeur
Assistante administrative
et scolarité



Laurence Pageault
Assistante administrative
et scolarité



04 73 17 15 10
contact@aurep.com

FACILITER L'ACCÈS À NOS FORMATIONS

L'AUREP est engagée dans une démarche d'accueil et d'accompagnement des personnes en situation de handicap. Un référent handicap a été nommé et formé afin de faciliter l'accès à l'ensemble des formations.

Vous êtes en situation de handicap et vous souhaitez faire une formation ?



- La loi du 5 septembre 2018 pour la « liberté de choisir son avenir professionnel » a pour objectif de faciliter l'accès à l'emploi des personnes en situation de handicap.

- Notre Organisme de Formation tente de donner à tous les mêmes chances d'accéder ou de maintenir l'emploi. Tous nos formateurs, de part leurs expériences, sont sensibilisés aux situations de handicap.

N'hésitez pas à nous contacter.



Virginie Fontanier
Référente Handicap
Assistante pédagogique

Plusieurs possibilités vous sont ouvertes selon votre profil :

- Je suis salarié CPF et CPF de transition pro
- Je suis à mon compte* OPCO et CPF
- Je suis demandeur d'emploi CPF et AIF
- Je suis particulier Financement personnel et CPF

* (indépendant et chef d'entreprise)

NOS AUTRES FORMATIONS

Développer vos compétences pour répondre au mieux aux problématiques et attentes spécifiques de vos clients:

- Optimiser la gestion patrimoniale professionnelle et privée du chef d'entreprise – **CCE**
- Réussir une gestion patrimoniale nationale et internationale combinée – **CCI**
- Gestion du Patrimoine des Seniors – **GPS**
- Concevoir une ingénierie d'Allocation Patrimoniale adaptée au profilage du client – **CAP**
- Assurer la pérennisation du Patrimoine familial au sein d'un Family Office – **APFO**

Pour en savoir plus, [cliquez ici](#).



SEMINAIRE AUREP

Parce qu'exercer les métiers du conseil en gestion de patrimoine exige une expertise sans cesse renouveler, l'AUREP propose chaque année son séminaire d'actualisation :

Pour en savoir plus, [cliquez ici](#).

LES +

Des Thèmes d'actualités, différents chaque année

Des sujets intéressant toutes les spécialités (particulier, chef d'entreprise, gestion internationale...)

La possibilité de valider, chaque année, des heures de formation réglementaires grâce à des formations pratiques et opérationnelles (IAS, IMMO, ...)

LES +

- Des formations d'expertise, dispensées par des professionnels reconnus dans leurs domaines.
- Des formations pratiques et opérationnelles

NOTRE ÉQUIPE, AU SERVICE DE VOTRE RÉUSSITE

SCOLARITÉ ET PÉDAGOGIE



Laurence Pageault
Assistante administrative et
scolarité



Sandrine Lardeur
Assistante administrative et
scolarité



Lauren Heck
Alternante Assistante
administrative



Virginie Fontanier
Assistante pédagogique



Léa Mougenot
Assistante digital learning

DÉVELOPPEMENT



David Pouyet
Responsable développement



Émilie Cochet
Responsable commercial



Élodie Courage
Responsable communication



Marion Chambaudie
Assistante cheffe de projet
réseau Alumni



Lucas Pouderoux
Alternant graphiste

SCIENTIFIQUE



Natacha Fauchier
Responsable scientifique et
pédagogique



Thomas Gimenez
Chargé de recherche



Claire Pouchol
Responsable qualité et
certification



Virginie Louis-Rose
Responsable comptabilité
et gestion



Mathieu Vieira
Directeur général

QUALITÉ

COMPTABILITÉ

DIRECTION

CONSEIL D'ADMINISTRATION



Pierre Sabatier
Président AUREP



Jean Aulagnier
Vice-président AUREP



Charles Nourissat
Trésorier



Dominique Germain
Secrétaire



**Séverine Flottes de
Pouzols**
Administratrice



Olivier Chomono
Administrateur

RESTONS EN CONTACT

[Inscrivez-vous à notre newsletter](#) pour :

- Recevoir, gratuitement, les éclairages et actualités patrimoniales rédigés par notre pôle scientifique
- Être informé des dernières actualités de l'AUREP

Retrouvez-nous sur aurep.com

LE CLUB AUREP ALUMNI

Créé dans un esprit associatif et convivial cher à l'AUREP, les objectifs du Club AUREP Alumni sont de :

AUREP
ALUMNI

- Rassembler l'ensemble de la communauté des élèves et anciens élèves de l'AUREP,
- Maintenir une relation durable et proactive entre les équipes de l'AUREP et les anciens élèves
- Entretenir et développer les relations inter professionnelles,
- Favoriser l'insertion professionnelle.

Pour en savoir plus, [cliquez ici](#).

