

# Construire une stratégie patrimoniale personnalisée

## CCP



Certification inscrite au Répertoire Spécifique de France Compétences - RS6827 (1er octobre 2029)  
Certificateur AUREP (Universitaire recherche)

---

AUREP

EDITO



**Natacha Fauchier**  
Responsable scientifique AUREP  
Diplômée notaire, titulaire d'un Master 2  
en gestion de patrimoine



**Cécilia Broto**  
Diplômée notaire  
Juriste, conférencière

“ Cette certification, est une plus-value incontestable tant pour la clientèle que les partenaires. ”

Les métiers du conseil patrimonial sont en pleine mutation. Les clients se montrent de plus en plus avertis et exigeants quant à la gestion de leur argent et de leur patrimoine. La demande d'un accompagnement spécifique et personnalisé s'accroît et le conseil s'avère de plus en plus fondamental et différenciant.

Fort de cette évidence et de cette nécessité, l'AUREP propose et actualise sans cesse depuis 1995 une offre de formation pluridisciplinaire. Elle permet d'exercer les missions de conseiller en gestion de patrimoine, de développer une approche globale du patrimoine et une ingénierie patrimoniale adaptée aux attentes des clients.

Ouverte à ceux qui ont la charge de conseiller une clientèle privée dans la gestion et l'organisation de leur patrimoine, cette formation passionnante apporte une véritable ouverture d'esprit. C'est une plus-value incontestable tant pour la clientèle que les partenaires (notaires, avocats, conseillers patrimoniaux).

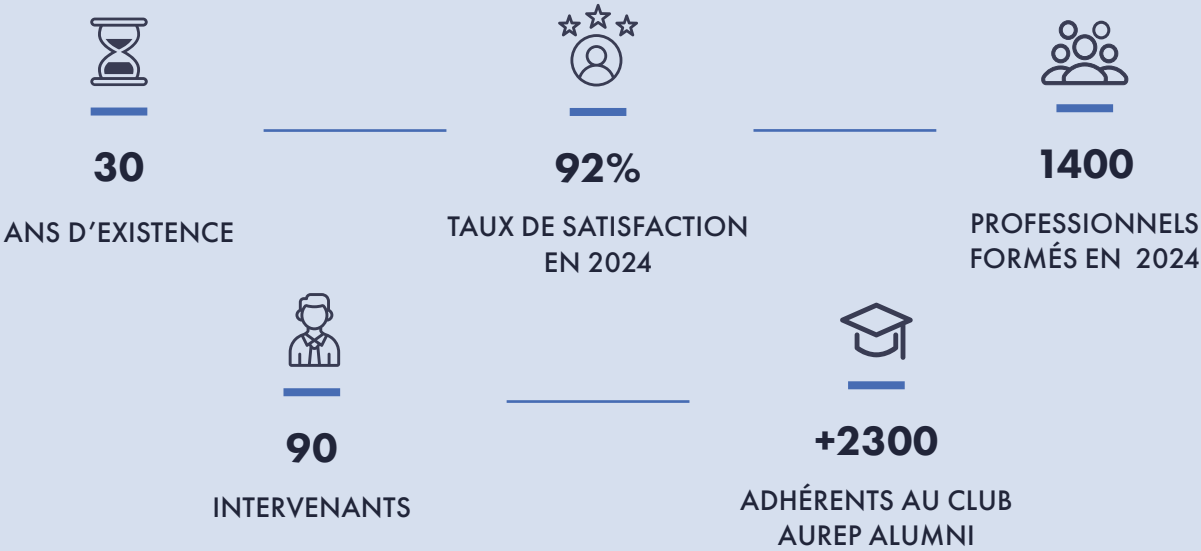
Au terme, les « étudiants » parviennent à mettre en pratique des stratégies vues ensemble pendant les cours ! De quoi être rapidement autonome grâce à une méthodologie efficace et réputée.

Natacha Fauchier  
Cécilia Broto

CONSTRUIRE UNE STRATÉGIE PATRIMONIALE PERSONNALISÉE



AUREP : LA RÉFÉRENCE DES FORMATIONS EN GESTION DE PATRIMOINE DEPUIS 1995



## CONSTRUIRE UNE STRATÉGIE PATRIMONIALE PERSONNALISÉE

Certification inscrite au Répertoire Spécifique de France Compétences - RS6827 (1<sup>er</sup> octobre 2029)  
Certificateur AUREP (Universitaire Recherche)



Rythme	Annuel : 3 à 4 jours consécutifs de cours par mois
Durée	29.5 jours (207 heures)
Sites	Paris, Clermont-Ferrand, Aix-en-Provence, Lille,
Modalités	Présentiel ou Mixte (alternance de présentiel et distanciel)
Tarifs 2026	8 300 €* Validation des Prérequis Professionnels (si nécessaire) : 300 € Tarif réduit : 7 740 €* pour les sociétés qui inscrivent au moins 5 collaborateurs sur la même formation, la même année, et pour les demandeurs d'emploi au moment de la formation.

\*Tarifs non assujettis à TVA.



### INSCRIPTIONS

Ouverture  
en mars 2025



### PLACES LIMITÉES

30 participants par groupe



### SITES

Paris / Clermont-Ferrand  
Aix-en-Provence / Lille



### FORMAT

Annuel  
Rentrée en janvier 2026



### ÉVALUATION

Décembre 2026



## PRÉREQUIS

Cette certification est ouverte à ceux qui justifient :

- Être titulaire d'un titre RNCP de niveau 6 ou 7 en économie, droit ou comptabilité-gestion,
- Être titulaire d'un Master 1 ou Bachelor d'une école de commerce,
- Soit justifier d'une expérience professionnelle d'au moins 5 ans dans le domaine de la gestion de patrimoine, jugée suffisante par le comité de sélection.

Il est possible de constituer des groupes dédiés sur demande. Pour en savoir plus :  
[www.aurep.com](http://www.aurep.com) ou [contact@aurep.com](mailto:contact@aurep.com)



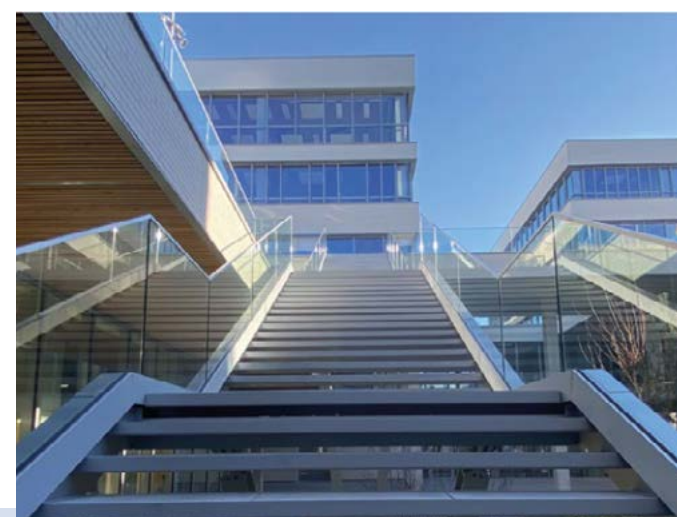
## OBJECTIFS DE LA FORMATION

- Identifier les différentes problématiques patrimoniales en comparant l'existant aux attentes du client
- Analyser les divers risques liés aux aléas de la vie et à son allongement
- Rédiger un bilan patrimonial personnalisé
- Construire une stratégie d'ingénierie patrimoniale globale
- Simuler l'efficacité des opérations envisagées
- Assurer un suivi régulier du client pour adapter les stratégies patrimoniales mises en place



## CARRIÈRES OU DÉBOUCHÉS

- Conseiller en gestion de patrimoine,
- Banquier,
- Courtier,
- Agent d'assurance,
- Family Officer,
- Ingénieur patrimonial







## PLAN DE FORMATION

### CONSTRUIRE UNE STRATÉGIE PATRIMONIALE PERSONNALISÉE

INTRODUCTION	De la gestion au conseil patrimonial, du contenu au contenant	3.5 h
LE CONTENANT		
Mode de conjugalité	Choix et arbitrage du mode de conjugalité	14 h
Propriétés collectives subies ou choisies	Indivision et partage, aspects civils et fiscaux	7 h
	Démembrement de propriété, aspects civils et fiscaux	17.5 h
	Sociétés civiles patrimoniales, aspects civils et fiscaux	14 h
Modes de détention des actifs financiers et réglementation	Enveloppes de détention, supports et réglementation	3.5 h
	Assurance vie, aspects civils et fiscaux	14 h
Opérations d'arbitrage choisies ou subies	Donations, aspects civils et fiscaux	10.5 h
	Transmission par décès, aspects civils et fiscaux	14 h
Influence de la fiscalité	Fiscalité des revenus et des plus-values	17.5 h
	Fiscalité de l'investissement locatif	7 h
	Fiscalité du patrimoine (IFI)	3.5 h
	Stratégies immobilières: études de cas	3.5 h
LE CONTENU		
Allocation d'actifs	Les différentes classes d'actifs et leur réglementation	10.5 h
	Allocation d'actifs et influence de l'environnement économique	10.5 h
LA MISE EN OEUVRE DU CONSEIL EN INGENIERIE PATRIMONIALE		
Mettre en œuvre une prévoyance adaptée	Préparer ses revenus de remplacement (retraite)	7 h
	Compléter ses revenus, convertir un capital en rente*	3.5 h*
Adapter le conseil patrimonial aux préoccupations des clients	Personnes protégées, majeurs, mineurs	7 h
	Survivant du couple	7 h
	Familles recomposées*	3.5 h*
Construire et délivrer le rapport patrimonial	Etudes de cas	21 h
La relation client	Positionner et facturer ses prestations	3.5 h

\* Module Asynchrone obligatoire



## ÉVALUATION

Mise en situation professionnelle par étude de cas assortie de deux livrables - Durée : 4 H 00		
1 <sup>er</sup> livrable : le bilan patrimonial personnalisé du client	2 <sup>ème</sup> livrable : la présentation et l'argumentation	
1. Identifier les différentes problématiques en comparant le patrimoine existant et les attentes nouvelles du client 2. Analyser les conséquences sur le patrimoine, des aléas de la vie et évaluer les effets attendus des mesures à mettre en place et la correspondance des ressources potentielles du client avec les solutions envisagées 3. Relever les écarts entre situation patrimoniale existante et future et présenter les solutions les plus adaptées.	1. Des propositions susceptibles de répondre aux objectifs du client, en s'appuyant sur l'ingénierie économique (recomposition de l'allocation d'actifs, prise en compte de la capacité d'endettement) d'une part et l'ingénierie juridique, fiscale et sociale d'autre part 2. Des résultats des simulations effectuées (projections économiques, juridiques, fiscales et sociales) sur les évolutions d'éléments du patrimoine du client, proposées 3. De la cohérence des propositions avancées avec la composition de la famille, son horizon retenu et le niveau de risque accepté 4. De la méthode de détermination du périmètre du suivi du patrimoine du client et les sources d'informations adaptées au dossier (suivi des évolutions juridiques, fiscales et sociales).	

En cas de non-validation, après la session de rattrapage, le candidat pourra se réinscrire pour repasser l'évaluation.



## LES MODALITÉS PÉDAGOGIQUES DE L'AUREP

Additionnez nos solutions, multipliez vos compétences.

Avec 30 ans de recul sur nos formations, sur vos besoins et vos attentes, nous vous proposons ce qui est le plus utile et pertinent pour optimiser vos formations et les rendre 100 % efficaces et opérationnelles au cœur de votre métier.

Et parce que vous êtes aussi la clé de votre propre réussite et que se former doit être une expérience de partage et de plaisir, nous avons imaginé un parcours pédagogique innovant qui associe l'humain et le digital.

Vous intégrerez un groupe de pairs à taille humaine.

Votre réussite repose sur une pédagogie active, à partir d'études de cas, de simulations opérationnelles, de partages d'expériences professionnelles et de bonnes pratiques.

En effet, en plus des cours en présentiel et/ou en distanciel, dispensés par une équipe d'experts hautement qualifiée, l'AUREP met à disposition de chaque participant un pack apprenant, favorisant ainsi un apprentissage individualisé et l'acquisition progressive des compétences selon des méthodes diversifiées et complémentaires.

## LE PACK APPRENANT, EFFICACITÉ ET ADAPTABILITÉ

- Devenez acteur de votre formation en combinant les ressources mises à disposition tout au long de votre formation.
- **Un accès à un extranet scolarité** où chaque participant pourra retrouver son planning de cours, émarger pour valider sa présence lors des cours, compléter les questionnaires satisfaction...
  - **Un accès à notre plateforme d'apprentissage en ligne** proposant les livres de cours et supports de présentation utilisés par les intervenants lors des cours.
  - **Un accès au logiciel de calculs patrimoniaux de l'AUREP** à télécharger sur votre smartphone\* ou tablette\*.
- \* non fournis dans le cadre de la formation
- **Un accès au Profil Invest Aurep**, questionnaire risque multi-dimensionnel conçu pour accompagner les professionnels de la gestion de patrimoine.



# UNE ÉQUIPE D'INTERVENANTS EXPERTS

Une équipe pédagogique hautement qualifiée, composée de formateurs universitaires ou professionnels, sélectionnés avec rigueur et reconnus comme spécialistes dans leurs domaines.

## Responsables pédagogiques et formateurs



**Natacha Fauchier**

Responsable scientifique AUREP  
Diplômée notaire, titulaire d'un  
Master 2 en gestion de patrimoine



**Cécilia Broto**

Diplômée notaire,  
juriste conférencière



**William Altide**

Maître de conférences associé à  
l'Université de Lille  
Président de COOP & CORP  
Consultant CRIDON SUD-OUEST



**Barthélemy Barthelet**

Conseil en Gestion de Patrimoine -  
Juriste Droit Patrimonial



**Benoît Berchebru**

Directeur de l'Ingénierie  
Patrimoniale Groupe  
NORTIA DLPK



**Laura Bourgeois-Elger**

Ingénieure patrimoniale / Wealth  
structurer  
NEUFLIZE OBC



**Alexandre Boutin**

Directeur de l'Ingénierie  
Patrimoniale  
Groupe PRIMONIAL



**Marion Chapel-Massot**

Dirigeant  
DECARION



**Roseline Charasse**

Directrice ingénierie patrimoniale  
CIC Banque Privé île de France



**Marie Amandine  
Chauvin Bonansea**

Conseiller en gestion et  
organisation du patrimoine  
OPTIMA PATRIMOINE CONSEIL



**Jean-Baptiste Chelle**

Directeur associé, département  
fiscal et patrimonial  
ARTHAUD- ASSOCIÉS



**Olivier Chomono**

Coreponsable pédagogie  
GPS  
Directeur associé  
LA CURATELAIRE



**Denis Cohen Bengio**

Directeur FINANCIAL  
SOLUTIONS - GROUPAMA  
GAN VIE



**Fabrice Collard**

Notaire  
à AUTEUIL NOTAIRES Paris



**Sébastien Comparot**

Avocat associé  
Cabinet FIDAL



**Damien Cornu**

Responsable de l'ingénierie  
patrimoniale  
Mutuelle PréviFrance



**Caroline Emerique**

Notaire associé  
KL CONSEIL



**Christian Ensfelder**

Gérant  
ECCO PATRIMOINE



**Stéphane Flandin**

Ingénieur Patrimonial chez Groupe  
ALTHÉMIS NOTAIRES



**Thomas Gimenez**

Chargé de recherche  
AUREP



**Virginie Godron**

Docteur en droit privé Avocate au  
Barreau de Lille  
Fondatrice et CEO Nomos TECH



**Camille Goury**

Consultante et formatrice en  
droit de la famille, interne et  
international



**Thomas Guichard**

Ingénieur patrimonial senior  
MT CONSEIL



**Xavier Lebrun**

Directeur en charge de l'ingénierie  
patrimoniale  
OUDART BANQUE PRIVÉE



**Laura Malherbe**

Ingénieur patrimonial  
CIC BANQUE PRIVÉE



**Marion Martin**

Ingénieur patrimonial  
MICHEL TIROUFLET CONSEIL  
Spécialiste retraite



**Charles Nourissat**

Coreponsable pédagogie  
CAP Administrateur AUREP  
Conseil en Gestion de Patrimoine  
Indépendant



**Virginie Nyez**

Ingénieur patrimonial  
CIC



**Hélène Paerels**

Avocate Barreau de Lille  
Membre  
SCM NOMOSA



**Pascal Pineau**

Coreponsable pédagogie  
GPS  
Associé MÉTISSE FINANCE



**Pascal Pineau**

Responsable pédagogique CCE  
AUREP  
Gérant CABINET AF2P



**Mathieu Plane**

Directeur adjoint département  
Analyse et Prévision  
OFCE SCIENCES PO



**Yohann Rio**

Banquier Privé  
SOCIETE GENERALE PRIVATE  
BANKING



**Matthieu Robineau**

Professeur de droit privé - HDR  
UNIVERSITÉ D'ORLÉANS



**David Seksig**

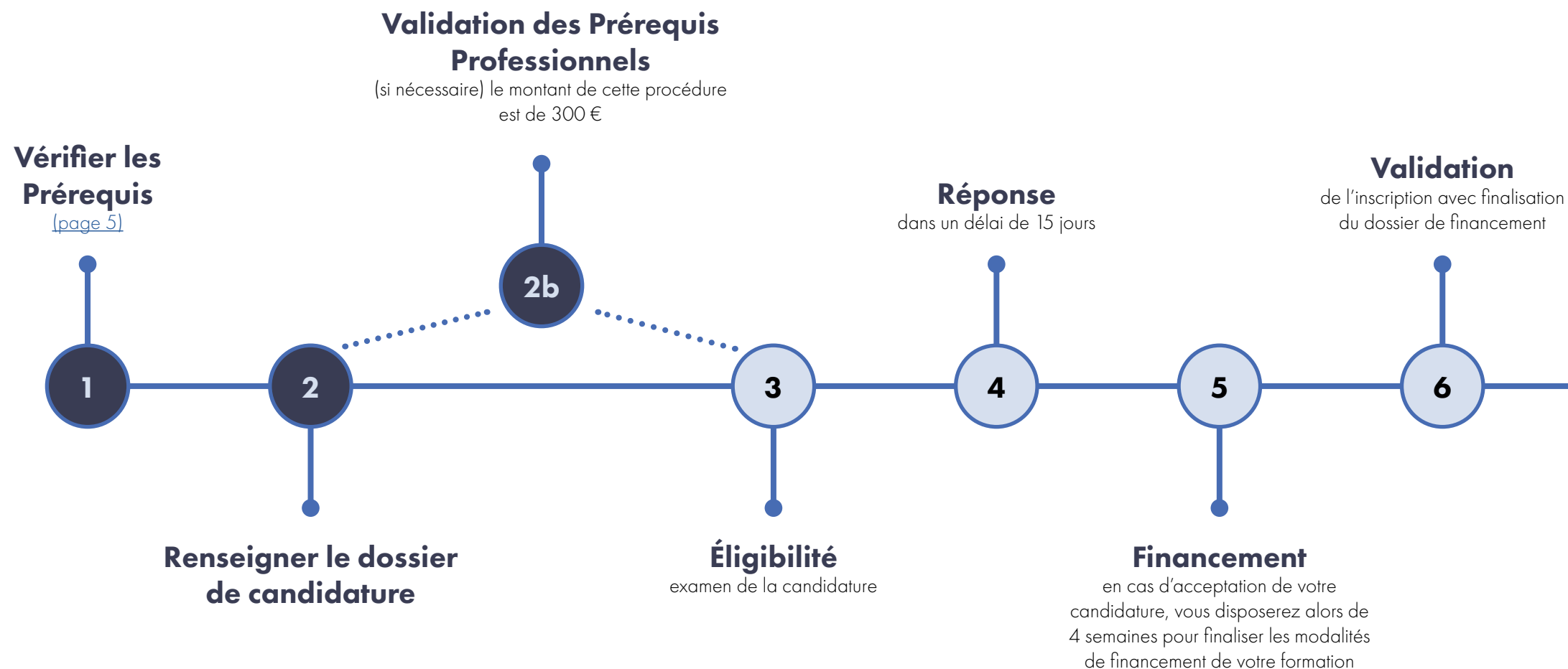
Directeur Général & Co-Fondateur  
Remake AM



**Daniel While**

Directeur Recherche  
Stratégie & Développement Durable  
EURYALE

## DE LA CANDIDATURE À L'INSCRIPTION



### VOS INTERLOCUTRICES

**Sandrine Lardeur**  
Assistante administrative  
et scolarité



**Laurence Pageault**  
Assistante administrative  
et scolarité



04 73 17 15 10  
contact@aurep.com

### FACILITER L'ACCÈS À NOS FORMATIONS

L'AUREP est engagée dans une démarche d'accueil et d'accompagnement des personnes en situation de handicap. Un référent handicap a été nommé et formé afin de faciliter l'accès à l'ensemble des formations.

Vous êtes en situation de handicap et vous souhaitez faire une formation ?



- La loi du 5 septembre 2018 pour la « liberté de choisir son avenir professionnel » a pour objectif de faciliter l'accès à l'emploi des personnes en situation de handicap.

- Notre Organisme de Formation tente de donner à tous les mêmes chances d'accéder ou de maintenir l'emploi. Tous nos formateurs, de part leurs expériences, sont sensibilisés aux situations de handicap.

N'hésitez pas à nous contacter.



**Virginie Fontanier**  
Référente Handicap  
Assistante pédagogique

### Plusieurs possibilités vous sont ouvertes selon votre profil :

- Je suis salarié ..... CPF et CPF de transition pro
- Je suis à mon compte\* ..... OPCO et CPF
- Je suis demandeur d'emploi ..... CPF et AIF
- Je suis particulier ..... Financement personnel et CPF

\* (indépendant et chef d'entreprise)



## NOS AUTRES FORMATIONS

**Développer vos compétences** pour répondre au mieux aux problématiques et attentes spécifiques de vos clients:

- Optimiser la gestion patrimoniale professionnelle et privée du chef d'entreprise – **CCE**
- Réussir une gestion patrimoniale nationale et internationale combinée – **CCI**
- Gestion du Patrimoine des Seniors – **GPS**
- Concevoir une ingénierie d'Allocation Patrimoniale adaptée au profilage du client – **CAP**
- Assurer la pérennisation du Patrimoine familial au sein d'un Family Office – **APFO**

Pour en savoir plus, [cliquez ici](#).

## LES +

- Des formations d'expertise, dispensées par des professionnels reconnus dans leurs domaines.
- Des formations pratiques et opérationnelles



## SEMINAIRE AUREP

Parce qu'exercer les métiers du conseil en gestion de patrimoine exige une expertise sans cesse renouveler, l'AUREP propose chaque année son séminaire d'actualisation :

Pour en savoir plus, [cliquez ici](#).

## LES +

Des Thèmes d'actualités, différents chaque année

Des sujets intéressant toutes les spécialités (particulier, chef d'entreprise, gestion internationale...)

La possibilité de valider, chaque année, des heures de formation réglementaires grâce à des formations pratiques et opérationnelles (IAS, IMMO, ...)

## LE CLUB AUREP ALUMNI

Créé dans un esprit associatif et convivial cher à l'AUREP, les objectifs du Club AUREP Alumni sont de :

**AUREP**  
ALUMNI

- Rassembler l'ensemble de la communauté des élèves et anciens élèves de l'AUREP,
- Maintenir une relation durable et proactive entre les équipes de l'AUREP et les anciens élèves
- Entretenir et développer les relations inter professionnelles,
- Favoriser l'insertion professionnelle.

Pour en savoir plus, [cliquez ici](#).

## NOTRE ÉQUIPE, AU SERVICE DE VOTRE RÉUSSITE

### SCOLARITÉ ET PÉDAGOGIE



**Laurence Pageault**  
Assistante administrative et  
scolarité



**Sandrine Lardeur**  
Assistante administrative et  
scolarité



**Lauren Heck**  
Alternante Assistante  
administrative



**Virginie Fontanier**  
Assistante pédagogique



**Léa Mougenot**  
Assistante digital learning

### DÉVELOPPEMENT



**David Pouyet**  
Responsable développement



**Émilie Cochet**  
Responsable commercial



**Élodie Courage**  
Responsable communication



**Lucas Poudroux**  
Alternant graphiste



**Marion Chambaudie**  
Assistante cheffe de projet  
réseau Alumni

### SCIENTIFIQUE



**Natacha Fauchier**  
Responsable scientifique et  
pédagogique



**Thomas Gimenez**  
Chargé de recherche



**Claire Pouchol**  
Responsable qualité et  
certification



**Virginie Louis-Rose**  
Responsable comptabilité  
et gestion



**Mathieu Vieira**  
Directeur général

### QUALITÉ

### COMPTABILITÉ

### DIRECTION

### CONSEIL D'ADMINISTRATION



**Pierre Sabatier**  
Président AUREP



**Jean Aulagnier**  
Vice-président AUREP



**Charles Nourissat**  
Trésorier



**Dominique Germain**  
Secrétaire



**Séverine Flottes de  
Pouzols**  
Administratrice



**Olivier Chomono**  
Administrateur

## RESTONS EN CONTACT

[Inscrivez-vous à notre newsletter](#) pour :

- Recevoir, gratuitement, les éclairages et actualités patrimoniales rédigés par notre pôle scientifique
- Être informé des dernières actualités de l'AUREP

Retrouvez-nous sur [aurep.com](http://aurep.com)

